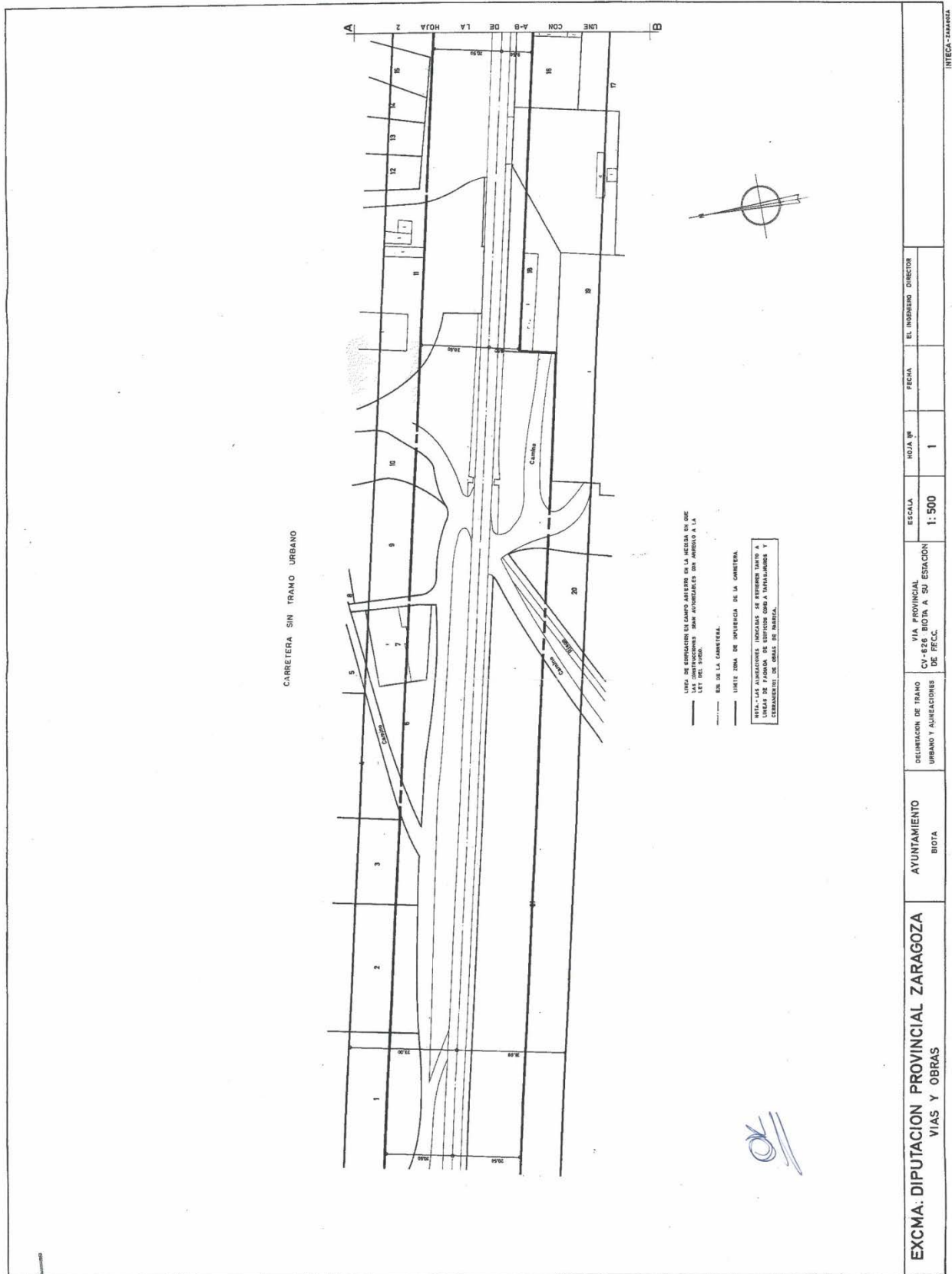
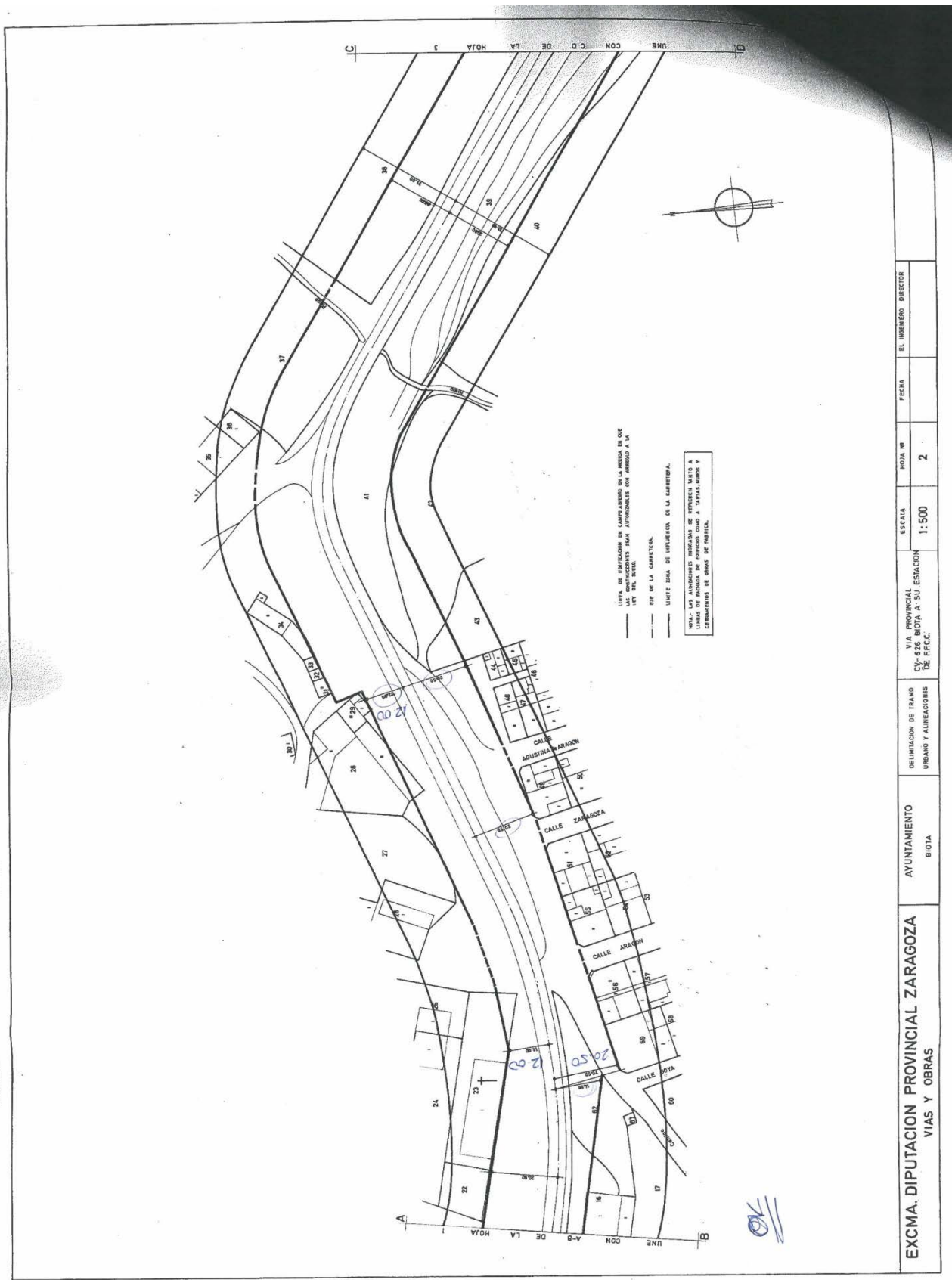


**ANEJO Nº 4.- PROYECTO DE DELIMITACIÓN DE TRAMO URBANO**

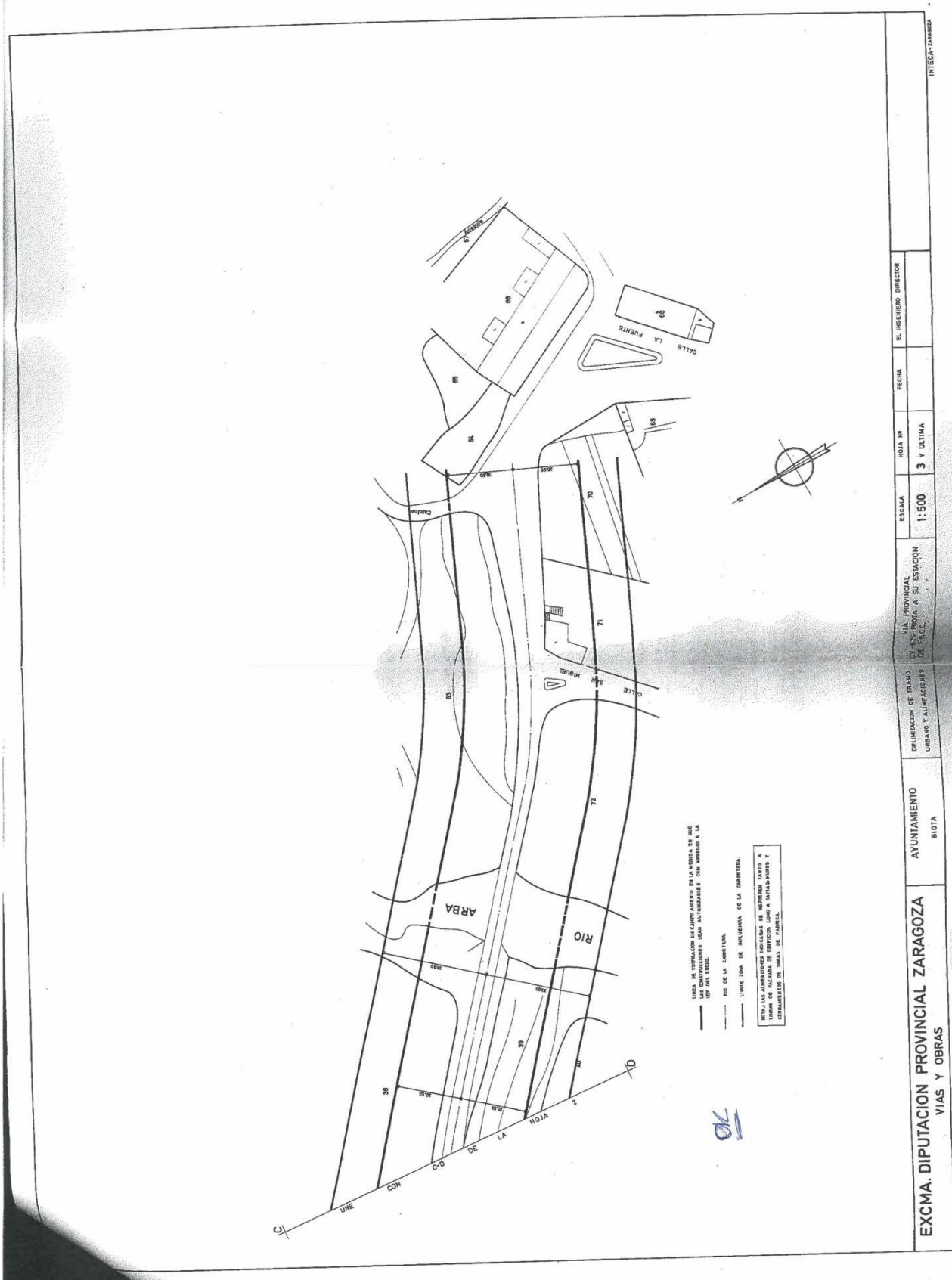


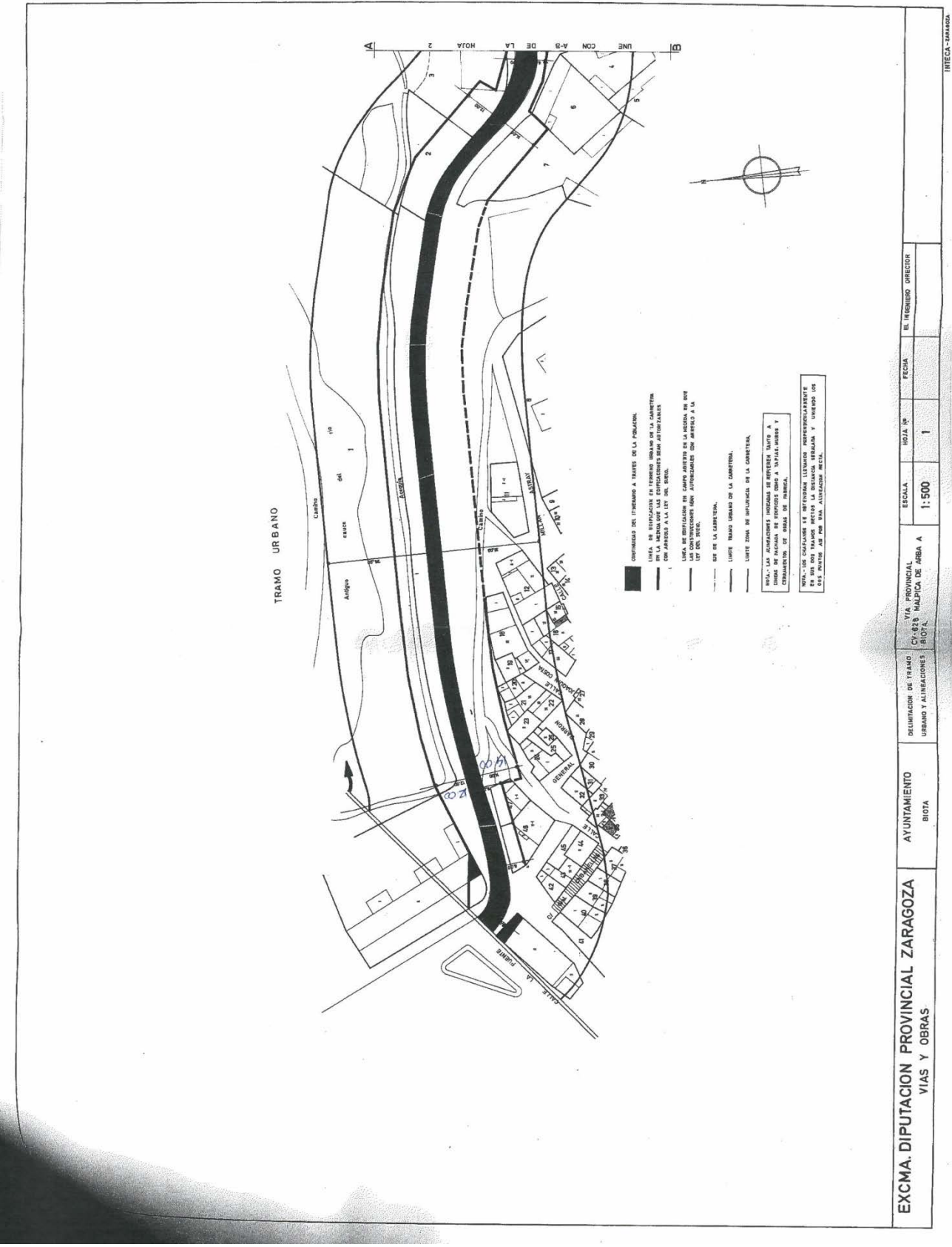
EXCMA. DIPUTACION PROVINCIAL ZARAGOZA VIAS Y OBRAS	AYUNTAMIENTO BIOTA	DELIMITACION DE TRAMO URBANO Y AJUSTACIONES	VIA PROVINCIAL CV-826 BIOTA A SU ESTACION DE FECC.	ESCALA	HOJA Nº	FECHA	EL INGENIERO DIRECTOR
				1:500	1		

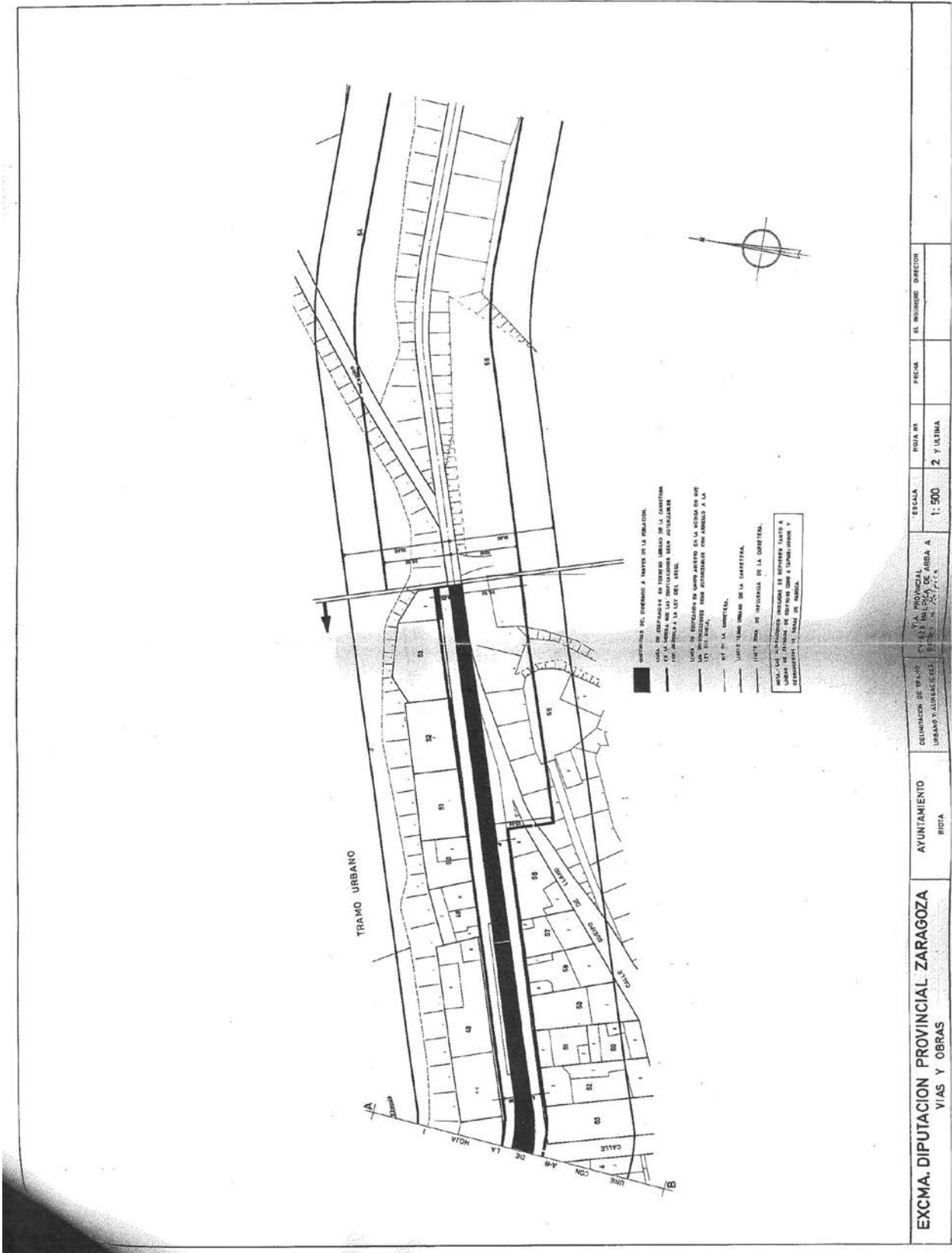
INTECA-ZARAGOZA



EXCMA. DIPUTACION PROVINCIAL ZARAGOZA VIAS Y OBRAS	AYUNTAMIENTO BIOTA	DELIMITACION DE TRAMO URBANO Y ALINEACIONES	VIA PROVINCIAL CY-826 BIOTA A SU ESTACION DE FECC.	ESCALA	HOJA N°	FECHA	EL INGENIERO DIRECTOR
				1:500	2		







**CONTORNIO DEL BARRIO A NIVEL DE LA PROYECION.**  
 LÍNEA DE DELIMITACION DEL TERMINO URBANO DE LA CIUDAD DE ZARAGOZA.  
 EN LA PARTE DE LAS PROYECCIONES SON AUTORIZADAS LAS PROYECCIONES A LA VEZ DEL URBAN.  
 LÍNEA DE DELIMITACION DE CADA CARRER EN LA PARTE DE LAS PROYECCIONES SON AUTORIZADAS COMO ANEXOS A LA LÍNEA DEL URBAN.

**DE LA CIUDAD.**  
 LÍNEA URBANA DE LA CIUDAD.  
 LÍNEA DE DELIMITACION DE LA CIUDAD.

**NOTA:** LAS PROYECCIONES INDICADAS SE DEBERAN DAR A CONSIDERAR EN LOS PLANES DE URBANIZACION Y CANTONAMIENTO DEL URBAN.

<b>EXCMA. DIPUTACION PROVINCIAL ZARAGOZA</b> VIAS Y OBRAS	AYUNTAMIENTO BIOTA	DEFINICION DE TRAMO URBANO Y ALIENACIONES	VIA PROYECTADA CV-623 (M. PLAN DE AREA A BIOTA) - 2014	ESCALA	FOJA Nº	FICHA	EL ELABORADO DISEÑADOR
				1: 500	2	Y ÚLTIMA	